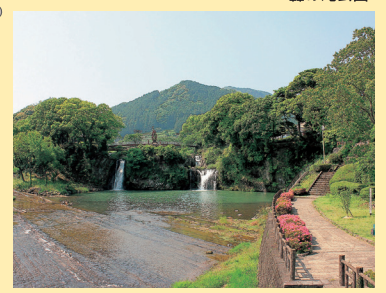


嬉・野・温・泉・周・辺・案・内・図

INFORMATION



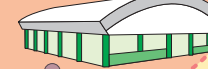
シーボルトの湯と赤橋



蟲の滝公園



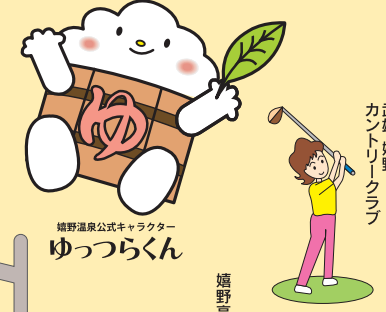
みゆき球場・みゆき球場
みゆき公園・多目的広場



嬉野みゆき 朝日 I&R DOME
●嬉野中学校

清らかな嬉野川の流れに、
四季を通して楽しめる
出湯と歴史の里、
嬉野温泉へ

	旅館(嬉野温泉旅館組合加盟旅館)
	タクシー



嬉野温泉公式キャラクター
ゆつらくん

カントリー倶楽部
武雄・嬉野

- 嬉野温泉バスセンター
- 観光協会(案内所)
- 旅館組合
- バリアフリーツアーセンター

(一社)嬉野温泉観光協会 ☎(0954) 43-0137
 嬉野温泉観光案内所 ☎(0954) 42-0336
 嬉野温泉旅館組合 ☎(0954) 42-0240
 嬉野市役所観光商工課 ☎(0954) 42-3310
<https://spa-u.net>

みんなのトイレ
 ピンクゾーン:wi-fiエリア

※上記地図は、簡素化した地図です。
 距離等、若干異なりますのでご了承ください。

塩・田・町(塩田津)・周・辺・案・内・図

INFORMATION

江戸時代に長崎街道の宿場町として栄えた塩田町。通りには、今も白壁の家々が立ち並び、「重要伝統的建造物群保存地区」に選定されています。

町並み交流集会所 TEL:0954-66-3550

重要伝統的建造物群指定

1 常在寺 (和銅元年/708)	10 江口家 (天保11年/1840)
2 旧向井家 (江戸後期)	11 卸蔵[蓮池藩米蔵] (文化10年/1813)
3 旧警防屯屯所 [第一分団所]	12 本應寺 (天正14年/1586)
4 香月家 (江戸後期)	13 生蓮寺 (明徳2年/1391)
5 西家 (江戸後期)	14 旧下村家 (江戸後期)
6 小柳家・田崎家 (江戸後期)	15 鬼崎家 (江戸後期)
7 吉富家 (寛政2年/1790)	16 立伝寺 (天正12年/1584)
8 杉光陶器店 (安政2年/1855)	17 円田家 (昭和初期)
9 西岡家 (安政2年/1855)	

(一社) 嬉野温泉観光協会 ☎(0954) 43-0137
 嬉野温泉旅館組合 ☎(0954) 42-0336
 嬉野市役所観光商工課 ☎(0954) 42-0240
 ☎(0954) 42-3310
<https://spa-u.net>

御蔵浜 (荷揚場) P
 嬉野市社会文化会館「リパティ」 P
 みんなのトイレ
 ピンクゾーン wi-fiエリア

浦田川 旧塩田川 塩田川
 国道498号線
 至嬉野 至白石町 至武雄

北部公園 ●
 ●久間小学校
 ●志田焼の里博物館
 ●志田の蔵
 至武雄
 志田原
 ●久間郵便局
 志田
 書店
 樋口病院
 至白石町



志田焼の里博物館 TEL:0954-66-4640

西九州ACCESS

福岡県 福岡市 福岡空港
 佐賀県 佐賀市 佐賀空港
 長崎県 長崎市 長崎空港
 熊本県 熊本市 熊本空港
 嬉野市 嬉野温泉駅 西九州新幹線
 ハウスステンボス 嬉野温泉駅
 長崎自動車道 佐賀自動車道 九州自動車道

※上記地図は、簡素化した地図です。距離等、若干異なりますのでご了承ください。