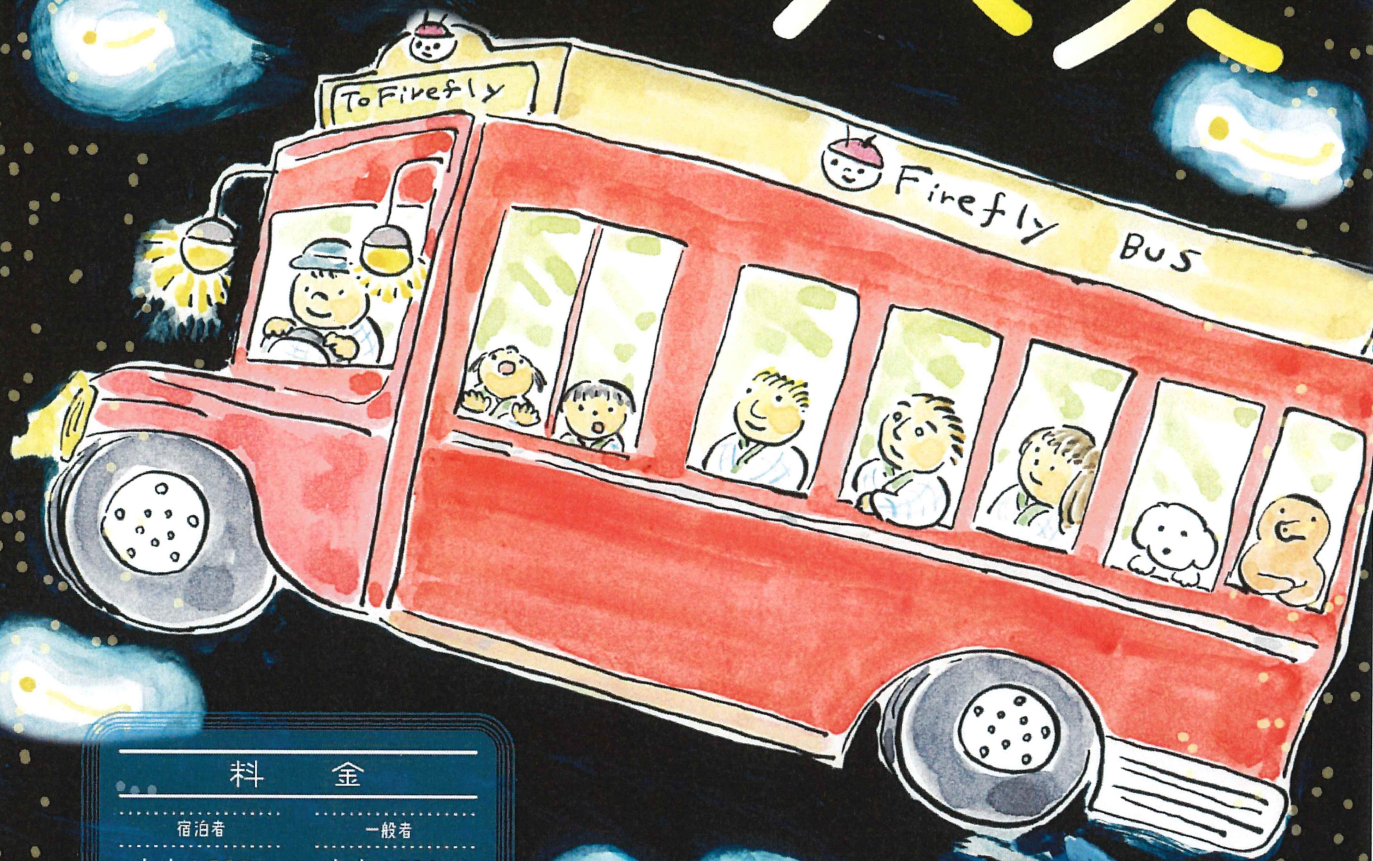


嬉野温泉

秘密のホタルスポットへ
ご案内します。

ホタルバス



料 金	
宿泊者	一般者
大人 1,000円	大人 1,500円
子ども 500円 (3歳~11歳)	子ども 500円 (3歳~11歳)
※2歳未満無料(座席なし)、座席利用小人料全要	

5月30日(土)~6月8日(月) 合計10回

お問い合わせ
お申し込み

企画・実施 / 嬉野市新ツーリズムチーム

主催 / (一社) 嬉野温泉観光協会 TEL / 0954-43-0137 (9時~18時、木曜定休)

嬉野市嬉野町大字下宿乙 2202-55 総合旅行業務取扱管理者 千代田義治

※旅館ホテルの宿泊者は宿泊している宿に当日17時までに御連絡下さいませ

※一般受付の方は嬉野温泉観光協会までお電話ください

※悪天候等により中止となる場合もございます ※蛍は自然の生き物です。必ず見れるとは限りません

5月30日(土)～6月8日(月)までの10日間に

嬉野温泉の6月の風物詩、ホタルバスを今年も運行致します!



盆地である嬉野は温泉街から少し行けばホタルスポットがあります。
嬉野の美肌の湯につかって、そしてホタルの幻想的な光に包まれて思い出に残る旅をしてみませんか?

出 発 日 5月30、31日、6月1、2、3、4、5、6、7、8 [合計10回]

料 金 ① 宿泊者 / 大人1,000円・子ども500円 (3歳～11歳)

② 一般者 / 大人1,500円・子ども500円 (3歳～11歳)

※2歳未満無料(座席なし)、座席利用小人料金要

行 程

シーボルトの足湯前出発 [①20:00 ②20:30]～

旧温泉センター出発 [①20:05 ②20:35]～

岩屋川内ダム [ほたる鑑賞: 約30分]～

旧温泉センター帰着 [①20:55 ②21:00]～

シーボルトの足湯前帰着 [①21:00 ②21:30]～

最少催行人員 / 10名

利用バス会社 / 温泉タクシー、新栄観光バス

申込みの締切日 出発当日の17時まで(但し、募集人員22名になり次第締切)

注 意 事 項

①このツアーは必ず歩きやすい靴、服装での参加をお願いします

②奇数人数でご参加のお客様は

当日の乗車人数により相席をお願いする場合がございます。